



Photovoltaik

Eigenverbrauchsgemeinschaft

Eine Eigenverbrauchsgemeinschaft (EVG) ist ein Zusammenschluss von mehreren Parteien (z. B. Eigentümer, Mieter), die gemeinsam eine Photovoltaikanlage nutzen und den Strom direkt am Ort verbrauchen – ohne diesen durch das öffentliche Verteilnetz zu leiten.

Mit der EVG bieten wir Ihnen die Dienstleistung an, diesen Eigenverbrauch übersichtlich unter allen Parteien abzurechnen.



Einmalige Einrichtungskosten

- Einrichtungspauschale pro EVG CHF 750.00
- Zählerinstallation (wenn erforderlich, pro Zähler) CHF 50.00
- Energie-Daten-Management EDM (pro Zähler) CHF 25.00

Wiederkehrende Kosten ⁽¹⁾

- Abrechnungsgebühr pro Zähler: CHF 5.00 / Monat
- Teilnehmersmutation: CHF 100.00 / Mutation
- Sonstige Mutationen: nach Aufwand

Verrechnung Eigenverbrauch

Die Verrechnungspreise für Endkunden teilnehmender Verbrauchsstätten orientiert sich an den publizierten Strompreisen. Für eigenverbrauchten Strom ab der Produktionsanlage wird der unter 9 Rückvergütung festgelegt Abzug angerechnet. Der Strombezug ab dem Netz wird zu unveränderten Konditionen verrechnet.

Beispielhafte Preisberechnung

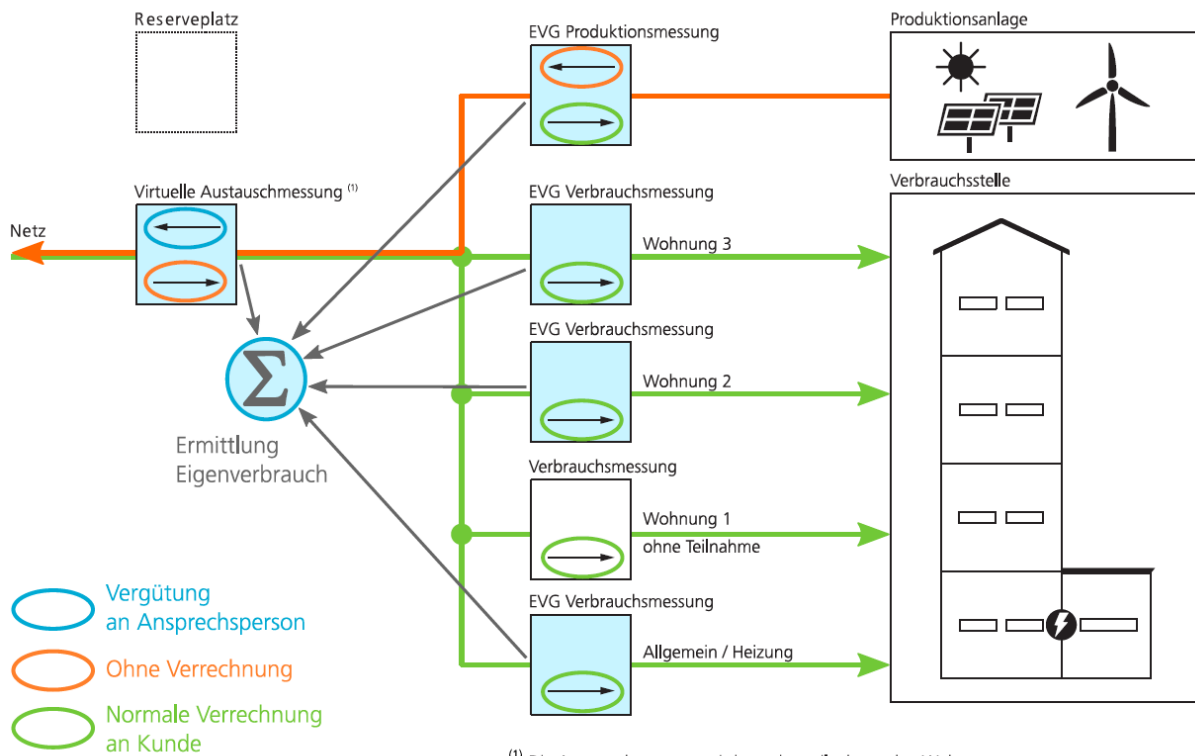
Massgebend sind die jährlich publizierten Strompreise inklusive geltendem Mehrwertsteuersatz:

	Bezug ab Netz		Bezug ab PV-Anlage (Eigenverbrauch)	
	Normallast	Schwachlast	Normallast	Schwachlast
Energie				
Energie «naturstrom basic»	10.00	8.00		
Eigenverbrauch ⁽²⁾			20.00	14.00
Netz und Abgaben				
Energie «naturstrom basic»	8.00	4.00		
Energie «naturstrom basic»	3.00	3.00		
Netz und Abgaben	21.00	15.00	20.00	14.00

⁽¹⁾ Massgebend sind die publizierten Preise inklusive geltendem Mehrwertsteuersatz.

⁽²⁾ Der verrechnete Eigenverbrauch wird an den unter 10 Begünstigter festgelegte Bankverbindung überweisen.

ANHANG C MESSKONZEPT EVG



Für weitere Details helfen Ihnen die Technischen Betriebe Goldach gerne weiter.